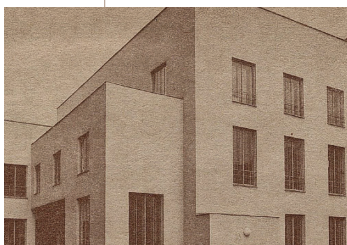


Ludwig Wittgenstein a rejeté l'esthétique hors du domaine légitime de la philosophie. Pourtant, il est l'un des philosophes qui ont le plus marqué les écrivains et les artistes de notre temps. Souvent regardé comme une figure romanesque, il est surtout le créateur d'une logique d'écriture inédite. Marjorie Perloff s'intéresse ici à la façon dont il a inventé une manière de représenter *l'étrangeté du langage ordinaire*. S'imposant d'écrire sa philosophie comme de la poésie, il a composé des dispositifs verbaux capables de nous faire éprouver ce qu'est le langage

à même le langage. Ses théories ne visent plus seulement à décrire la grammaire, à énoncer des règles de nos usages, mais à nous les *montrer*, pour ainsi dire en direct, *dans* l'écriture.

L'Échelle de Wittgenstein examine des œuvres plus ou moins sciemment influencées par l'auteur du *Tractatus*. Perloff met au jour

les lignes et les tendances de ce qu'on pourrait nommer un tropisme wittgensteinien de l'écriture moderne – une poétique wittgensteinienne. Outre Gertrude Stein et Samuel Beckett, elle relit ainsi des textes d'Ingeborg Bachmann et Thomas Bernhard, les poètes et poétesses Robert Creeley, Ron Silliman, Rosmarie Waldrop, Lyn Hejinian ou encore l'artiste conceptuel Joseph Kosuth. Leurs expérimentations constituent à ses yeux autant de tests des limites de notre langage mais aussi de nos pratiques culturelles et sociales et, en dernier lieu, de ce que nous appréhendons comme notre « monde ». Cette poétique, sensible à la variété des formes de la routine et de la répétition, aux microdéplacements et aux glissements contextuels de nos usages, à ce que nous reconnaissons comme événement, se comprend alors comme une poétique de la vie ordinaire.



MARJORIE
PERLOFF

L'ÉCHELLE DE WITTGENSTEIN
Le langage poétique et l'étrangeté de l'ordinaire

QUESTIONS THÉORIQUES

MARJORIE PERLOFF L'ÉCHELLE DE WITTGENSTEIN

LE LANGAGE POÉTIQUE
ET L'ÉTRANGETÉ DE L'ORDINAIRE

TRADUIT DE L'ANGLAIS [ÉTATS-UNIS] PAR ROBIN SEGUY

ÉDITIONS QUESTIONS THÉORIQUES

MARJORIE
PERLOFF
L'ÉCHELLE DE
WITTGENSTEIN

20 €



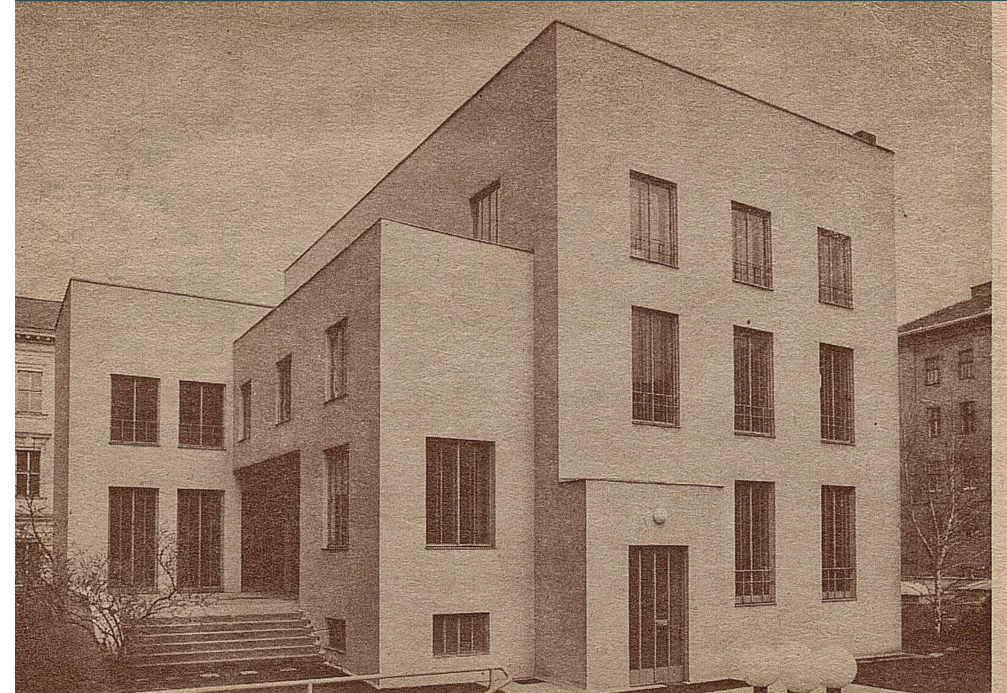
CNL
CENTRE
NATIONAL
DU LIVRE

www.questions-theoriques.com

« Mes propositions sont des éclaircissements en ceci que celui qui me comprend les reconnaît à la fin comme dépourvues de sens, lorsque par leur moyen – en passant par elles – il les a surmontées. (Il doit pour ainsi dire jeter l'échelle après y être monté.) »

Ludwig Wittgenstein,
Tractatus logico-philosophicus (1921)

Considérée comme l'une des plus importantes critiques américaines de la poésie contemporaine, Marjorie Perloff – née en 1931 à Vienne, en Autriche, sous le nom de Gabriele Mintz, comme elle le rappelle dans la préface au présent ouvrage –, est professeure émérite à l'université Stanford, où elle a enseigné la littérature anglaise et comparée. Des nombreux ouvrages qu'elle a publiés aux États-Unis, *L'Échelle de Wittgenstein* est le premier traduit en français.



Ludwig Wittgenstein, Jacques Groag, Paul Engelmann, la « maison de Wittgenstein », Kundmannngasse, Vienne, v. 1926. Image : D.R.